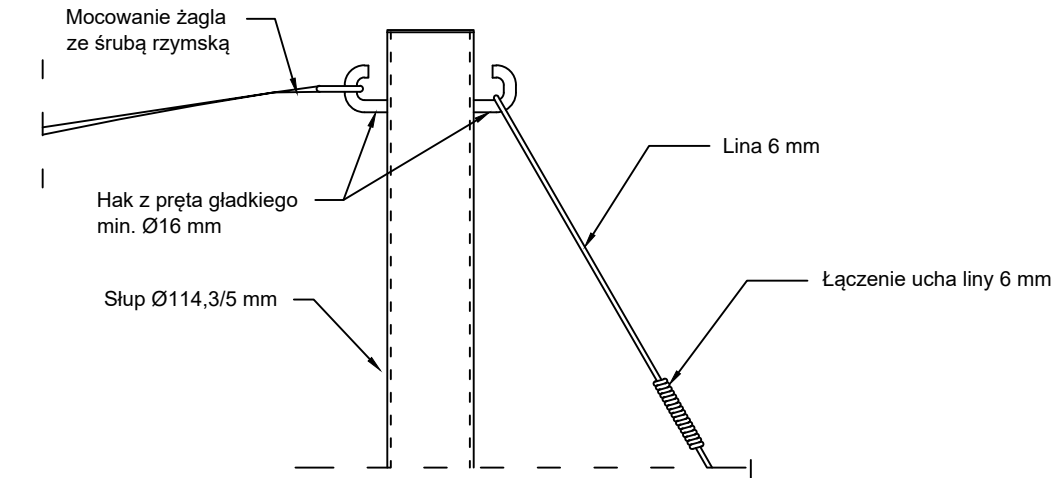
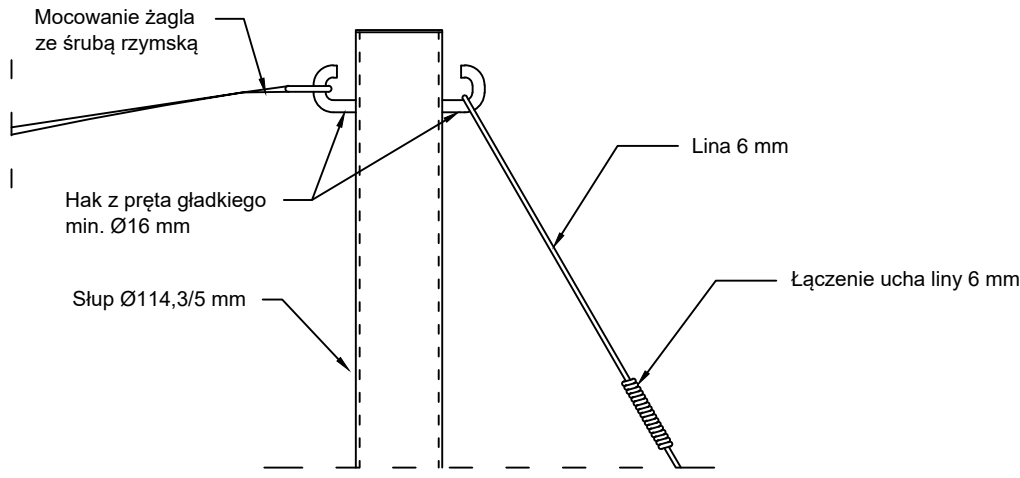


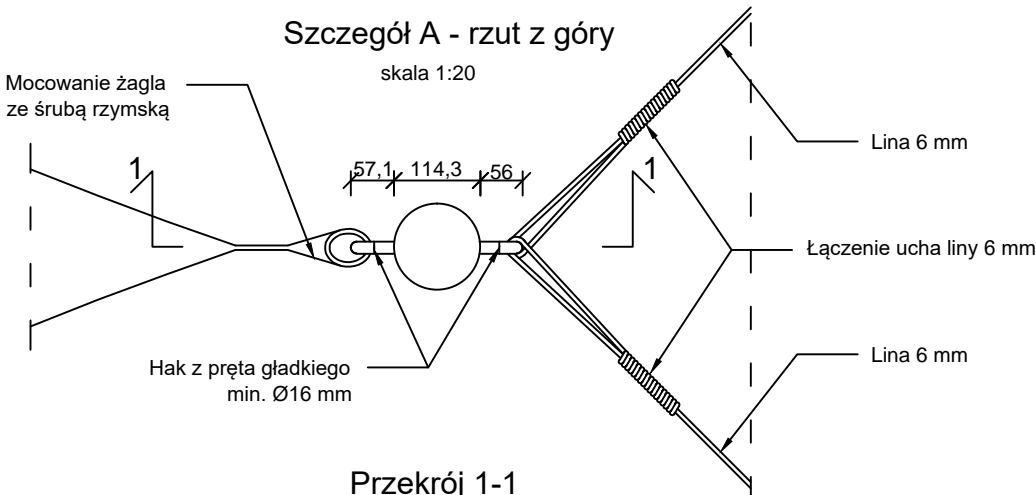
Szczegół A - widok z boku
skala 1:20



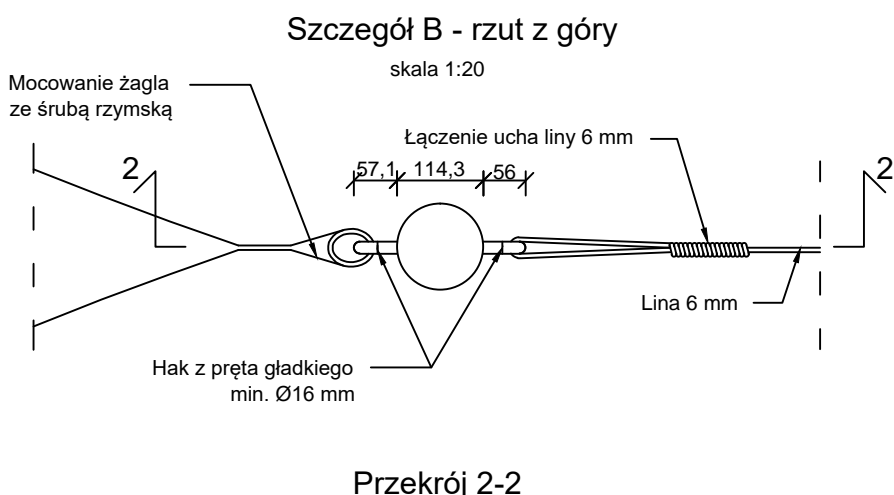
Szczegół B - widok z boku
skala 1:20



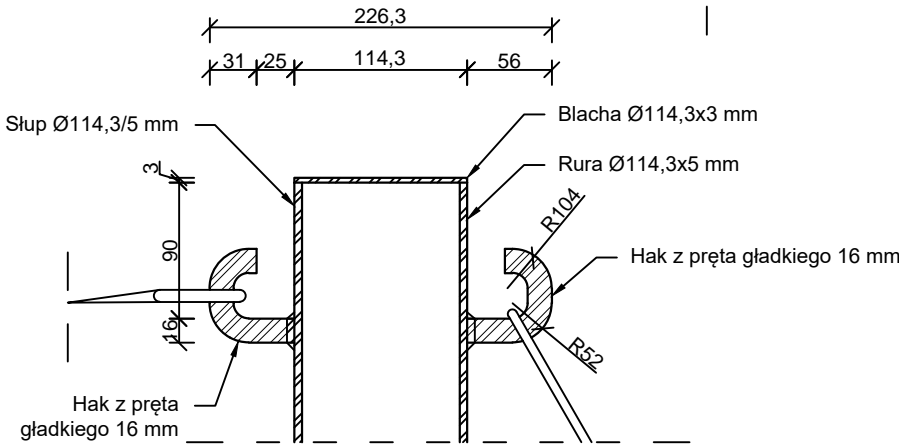
Szczegół A - rzut z góry
skala 1:20



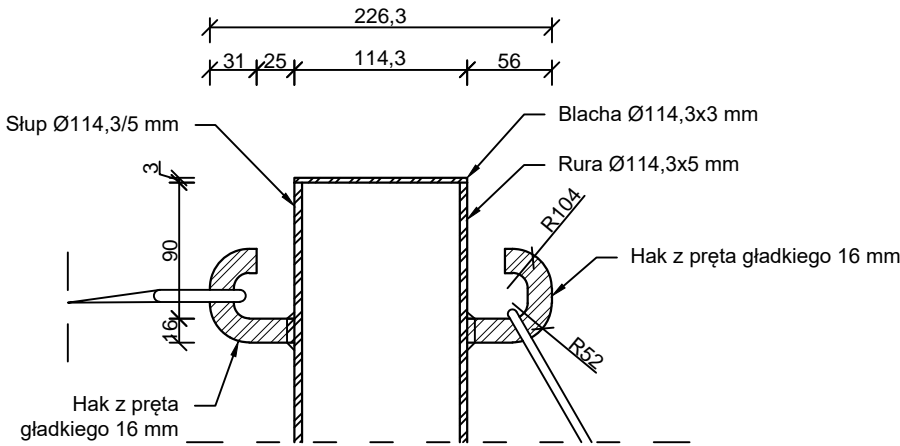
Szczegół B - rzut z góry
skala 1:20



Przekrój 1-1
skala 1:10



Przekrój 2-2
skala 1:10



Beton: C30/37
Stal Zbrojeniowa: A-IIIN
Stal profilowa: S235

- Uwagi:
- Wymiary podano w [mm].
 - Fundamenty posadzić na 10 cm warstwie chudego betonu.
 - Wykonać hydroizolację fundamentów masą bitumiczną gruntującą np, ABIZOL R lub równoważną.
 - Zachować otulinę prętów zbrojeniowych min. 50 mm.
 - Wyprofilować teren wokół fundamentu tak, aby conajmniej 5 cm betonu znajdowało się nad powierzchnią terenu.
 - Wszystkie elementy stalowe zabezpieczyć przez ocynkowanie oraz pomalować farbą w kolorze RAL 9002
 - Słupy zakończyć zaślepką z blachy grubości 5 mm od góry. Dopuszcza się wypełnienie słupków betonem.
 - Przy każdym mocowaniu tkaniny żalowej zastosować śrubę rzymską umożliwiającą naciąg żagla.
 - Kontrolować naciąg żagla podczas użytkowania. Na czas zapowiadanych sztormów oraz na czas zimowy zaleca się ściągnięcie tkaniny i składowanie jej złożonej w miejscu do tego wyznaczonym.
 - Zastosować kotwy gruntowe typu Duckbill MR88 lub równoważne z liną stalową 6mm. Kotwy wprowadzić na głębokość conajmniej 300 cm poniżej poziomu terenu.
 - Na linach stalowych kotew grutowych zaleca się montaż śruby rzymskiej celem umożliwienia stałej kontroli naciągu.

Pracownia Projektowa Korzonek Konstrukcje 82-500 Kwidzyn ul.Warszawska 36/3	Imię i Nazwisko:		Nr upr.:	Data:	Podpis:
	BRANŻA KONSTRUKCYJNA				
	Projektant:	Maciej Korzonek	POM/0318/ POOK/13	01.2018	
	Sprawdzający:	Bogdan Guzanowski	1239/EI/87	01.2018	
Inwestor:	Gmina Frombork, ul. Młynarska 5a, 14-530 Frombork				Skala: 1:10/1:20
Inwestycja:	Budowa uzdrowskiego terenu aktywnego wypoczynku i kinezyterapii z promenadą i plażą miejską nad Zalewem Wiślanym we Fromborku. Dz. nr 274/2, 274/3, 274/4, 274/5, 274/6, 274/8 obr. 0006 Frombork, 2/5 obr. 0012 Frombork, 1000/9 obr. 003 Krzyżewo.				
Studium: PBW	Tytuł projektu:	Projekt budowlano-wykonawczy budowy uzdrowskiego terenu aktywnego wypoczynku i kinezyterapii z promenadą i plażą miejską nad Zalewem Wiślanym we Fromborku.			Rysunek nr: 61
	Tytuł rysunku :	Szczegóły konstrukcyjne połączeń żagla przeciwsłonecznego			